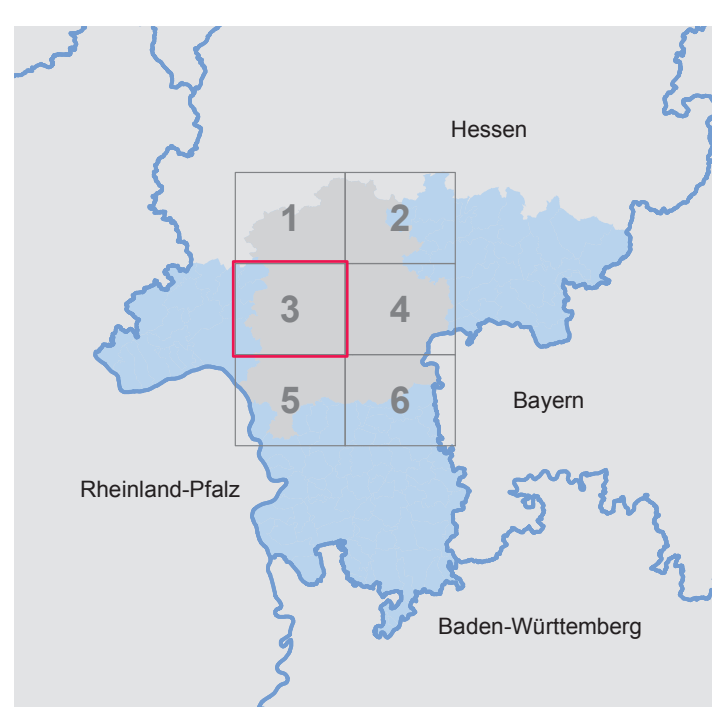
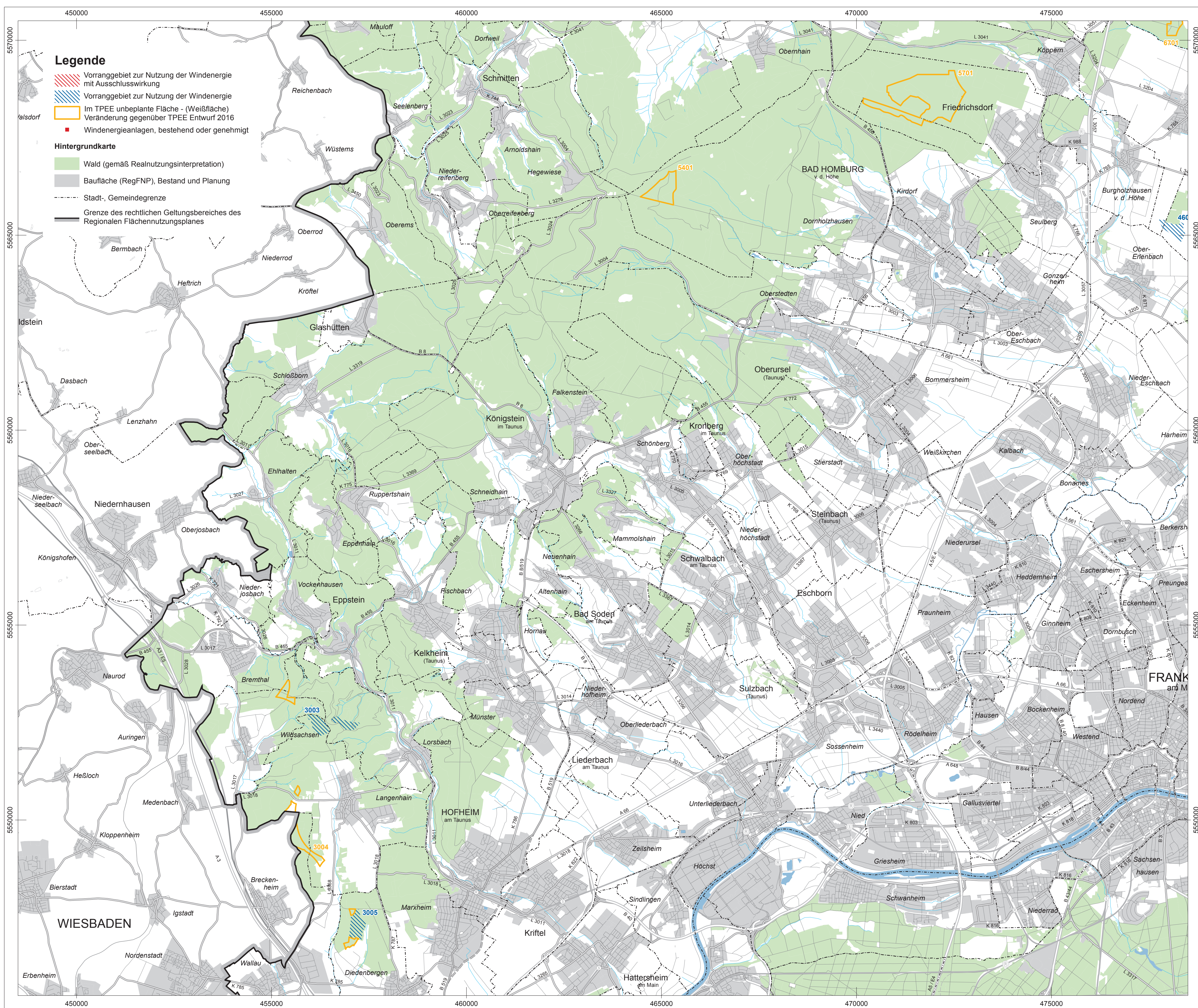


Sachlicher Teilplan Erneuerbare Energien (TPEE) 2019

Regionalplan Südhessen / Regionaler Flächennutzungsplan 2010



Datengrundlagen:
 - Regionaler Flächennutzungsplan (RegFNP) 2010, Planstand 31.12.2017,
 Regionalverband FrankfurtRheinMain
 - Realnutzungsinterpretation 2017, Regionalverband FrankfurtRheinMain.
 - ATKIS®-Basis-DLM, 2005, Hessisches Landesamt für Bodenmanagement und Geoinformation.

Das übrige Gebiet des Regierungsbezirkes Darmstadt gibt nicht den aktuellen Planungsstand wieder.

Die Koordinatenangaben im Kartenrahmen beziehen sich auf die UTM-Zone 32 N.

Diese Karte ist im Rahmen des § 5 Urheberrechtsgesetz geschützt. Ausschließlich das im Regionalverband zur Einsichtnahme bereitgehaltene Kartensexemplar ist rechtsverbindlich.
 Es gilt für Dritte ein Änderungsverbot und das Gebot der Quellenangabe.



Sachlicher Teilplan Erneuerbare Energien (TPEE) 2019
 Regionalplan Südhessen / Regionaler Flächennutzungsplan 2010

Beschlossen durch die Regionalversammlung Südhessen am 14. Juni 2019 und der Verbandsversammlung des Regionalverbands FrankfurtRheinMain am 19. Juni 2019
 Genehmigt durch die Hessische Landesregierung am 10. Februar 2020
 Bekannt gemacht im Staatsanzeiger für das Land Hessen, Nr. 14 am 30. März 2020

Blatt 3
 Maßstab 1:50.000

